



## 埼玉県立所沢高等学校 定時制

〒359-1131 埼玉県所沢市久米1234番地

西武池袋線 西所沢駅下車 徒歩8分 所沢駅下車 徒歩15分

TEL 04-2922-2185 FAX 04-2925-4448

URL <http://www.tokorozawa-h.spec.ed.jp/>

1 募集定員 定時制課程 普通科 1クラス 40名

2 沿革 ～ 今年で58年目 ～

昭和41年 所沢高等学校 定時制課程併設 (定時制の歴史がはじまる)

### 3 生徒状況

(1) 生徒在籍数 (5月1日現在) 78名

(2) 生徒の年齢構成

R6, 5.1 現在

学年	年齢	15歳	16歳	17歳	18歳	19歳	20歳	21歳	22歳	23歳	小計	合計
1年	男	9	2		1		2		1		15	24
	女	7		1						1	9	
	計	16	2	1	1		2		1	1	24	
2年	男		5	2	1	1					9	20
	女		10	1							11	
	計		15	3	1	1					20	
3年	男			8	2		1				11	18
	女			7							7	
	計			15	2		1				18	
4年	男				10		1	1		1	13	16
	女				2			1			3	
	計				12		1	2		1	16	
合計		16	17	19	16	1	4	2	1	2	78	78

(3) 出身地区別生徒数

所沢市 62名

入間市 7名

狭山市 4名

新座市 3名

和光市 1名

## 4 目指す学校像・重点目標

## (1) 目指す学校像

多様な生徒一人一人に相応し、社会的自立を促す親身あふれる温かい教育

## (2) 重点目標

- ・ 授業を大切にし、学習意欲を向上させ、基礎学力を定着させる。
- ・ 家庭や地域との連携を強め、教育活動を一層充実させる。
- ・ 学校行事等の多様な学びの機会を通じて、社会人として自立できる力を育成する。

## 5 日課

17:00	～	17:45	給食	授業の前に給食があります。
17:45	～	18:30	1限授業	1限に間に合えば遅刻になりません。
18:35	～	19:20	2限授業	授業は45分です。
19:25	～	20:10	3限授業	休み時間は5分しかありません。
20:25	～	21:00	4限授業	1日4時間の授業です。

## 【 美味しい給食メニューの一部紹介 】

- ・七夕の日は織姫をイメージしたメンチカツ、彦星をイメージした星形コロケ、天の川をイメージしたすまし汁等
- ・十五夜の日には、月見バーガー
- ・クリスマスにはパエリアローストチキンのせ、「ブッシュ ド ロエル」のケーキ等
- ・節分の日には恵方巻、ミニうどん、甘辛肉団子、福豆等
- ・バレンタインデーには豆のキーマカレーハートのせ、ガトーショコラ等

※ 詳細はホームページに写真付きで掲載されているので、是非ご覧ください。

## 6 学習内容 ※ ( ) 内は週当たりの授業時数です。

第1学年 現代の国語 (2)、地理総合 (2)、歴史総合 (2)、数学 I (3)、  
物理基礎 (2)、体育 (2)、保健 (1)、英語 I (2)、情報 I (2)

第2学年 言語文化 (2)、公共 (3)、数学 I (2)、化学基礎 (2)、体育 (2)、  
保健 (1)、美術 I (2)、英語 I (2)、家庭総合 (2)

第3学年 文学国語 (2)、世界史探究 (2)、日本史探究 (3)、数学 A (2)、  
生物基礎 (2)、体育 (2)、英語 II (3)、家庭総合 (2)

第4学年 現代文 A (2)、日本史 B (3)、政治・経済 (2)、数学活用 (2)、  
地学基礎 (2)、体育 (1)、美術 II (2)、英語会話 (2) 社会と情報 (2)

※ 上記の他、各学年で総合的な探究の時間とホームルーム活動があります。

## 7 令和5年度卒業生の進路状況

- 4年制大学 5名 立教大学、駒澤大学、國學院大学  
帝京大学、ヘルプ大学（マレーシア）
- 専門学校 2名 太陽歯科衛生士専門学校  
埼玉県立川口高等技術専門学校
- 就 職 6名 大陽自動機製造株式会社、ウチノ看板株式会社、一番館  
有限会社ウィッツコーポレーション、株式会社 You ライフ  
医療法人社団 医鳳会 ケアハウス狭山ヶ丘
- そ の 他 4名 アルバイト継続、進学準備

## 8 学校行事

- 4月 入学式、新入生歓迎会、個別面談
- 6月 ボウリング大会、生徒総会
- 9月 遠足、HR面談
- 10月 体育祭
- 11月 文化祭、修学旅行
- 1月 二十歳を祝う会
- 2月 予餞会
- 3月 卒業式



## 9 さまざまな支援

本校は、様々な分野の専門家の力を活用し、以下のような支援を行っています。

### (1) スクールカウンセラー（SC）

週に1日来ていただき、生徒や保護者の様々な悩みに対して相談を行っています。

### (2) 日本語支援員、地域ボランティア

主に日本語を母語としない生徒に対し、授業支援や授業前補講を行っています。

### (3) スクールソーシャルワーカー（SSW）

家庭が経済的に苦しい状況である生徒が学校生活を継続できるよう、行政や関係機関

と連携して対策を講じてくださるのがS S Wです。学校の要請で来校していただきます。

(4) 学習サポーター

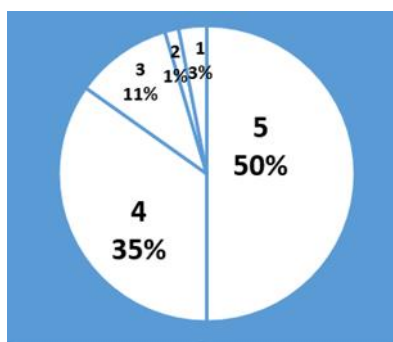
授業に遅れがちな生徒に対し、授業中に支援を行っています。

10 令和5年度学校生活に関するアンケート結果（抜粋）

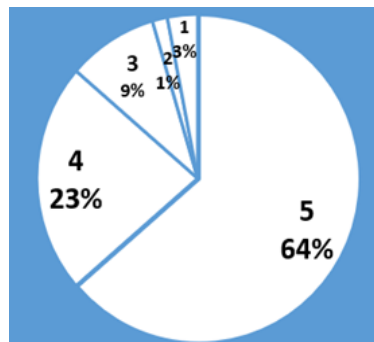
各問いに

「5. そう思う 4. ややそう思う 3. どちらともいえない 2. あまりそう思わない 1. そう思わない」  
で回答

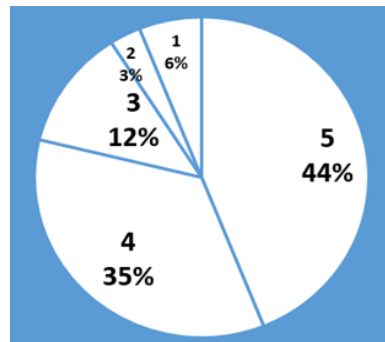
○学校は丁寧で分かりやすい授業を行っている。



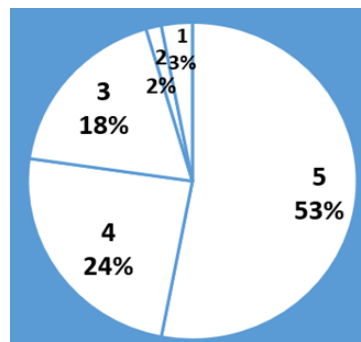
○授業は落ち着いた雰囲気で行われている。



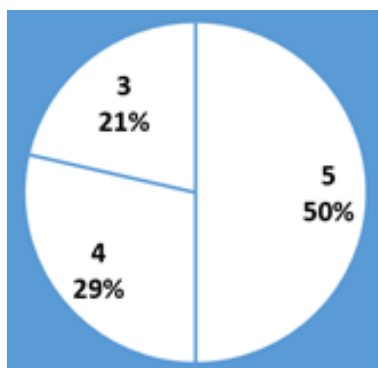
○生徒の悩みに関する相談に適切に対応している。



○学校行事や生徒会活動は楽しい。



○私は社会的マナーや交通ルールを守っている。



○所沢高校に入学して良かった。

